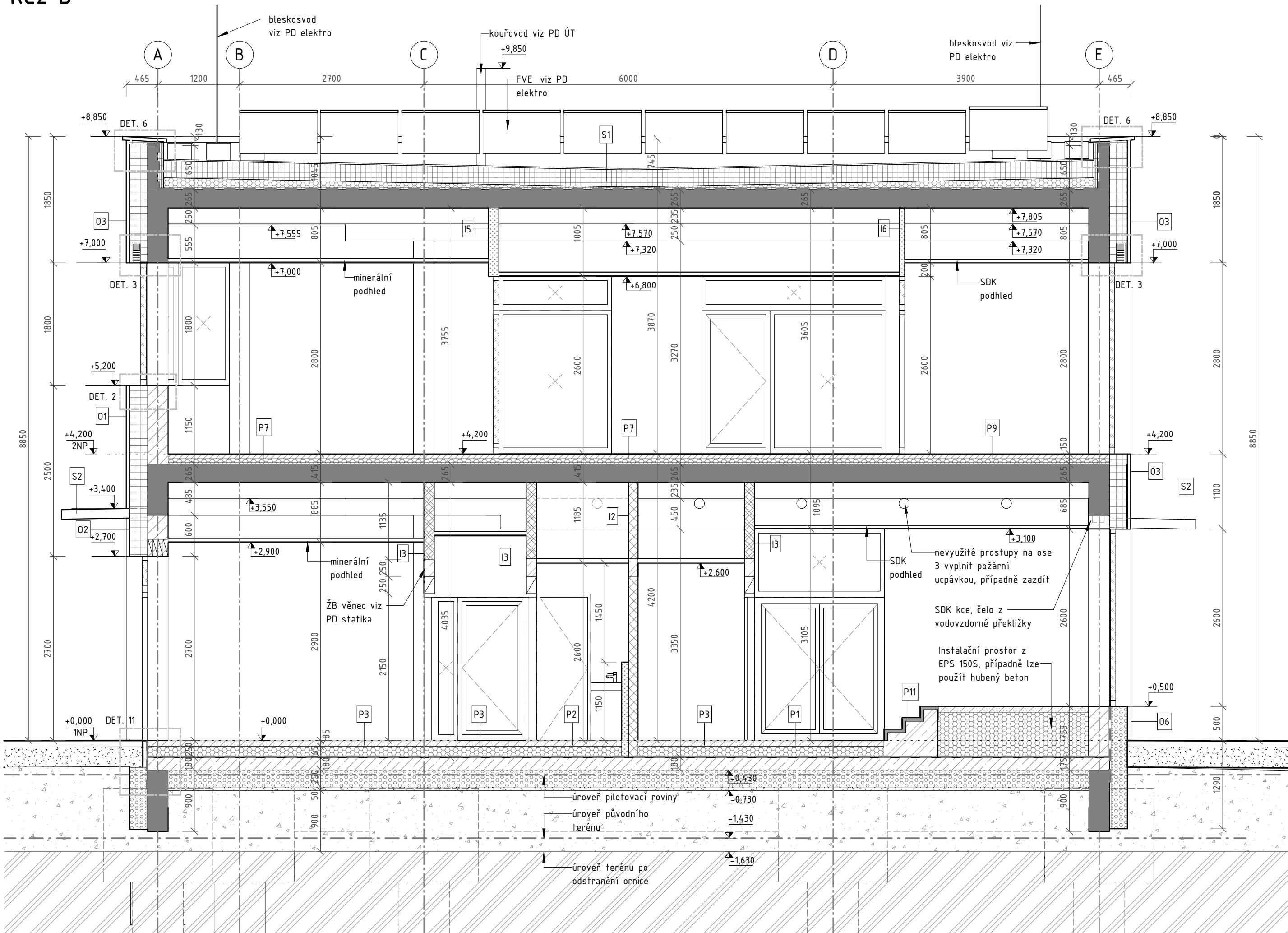
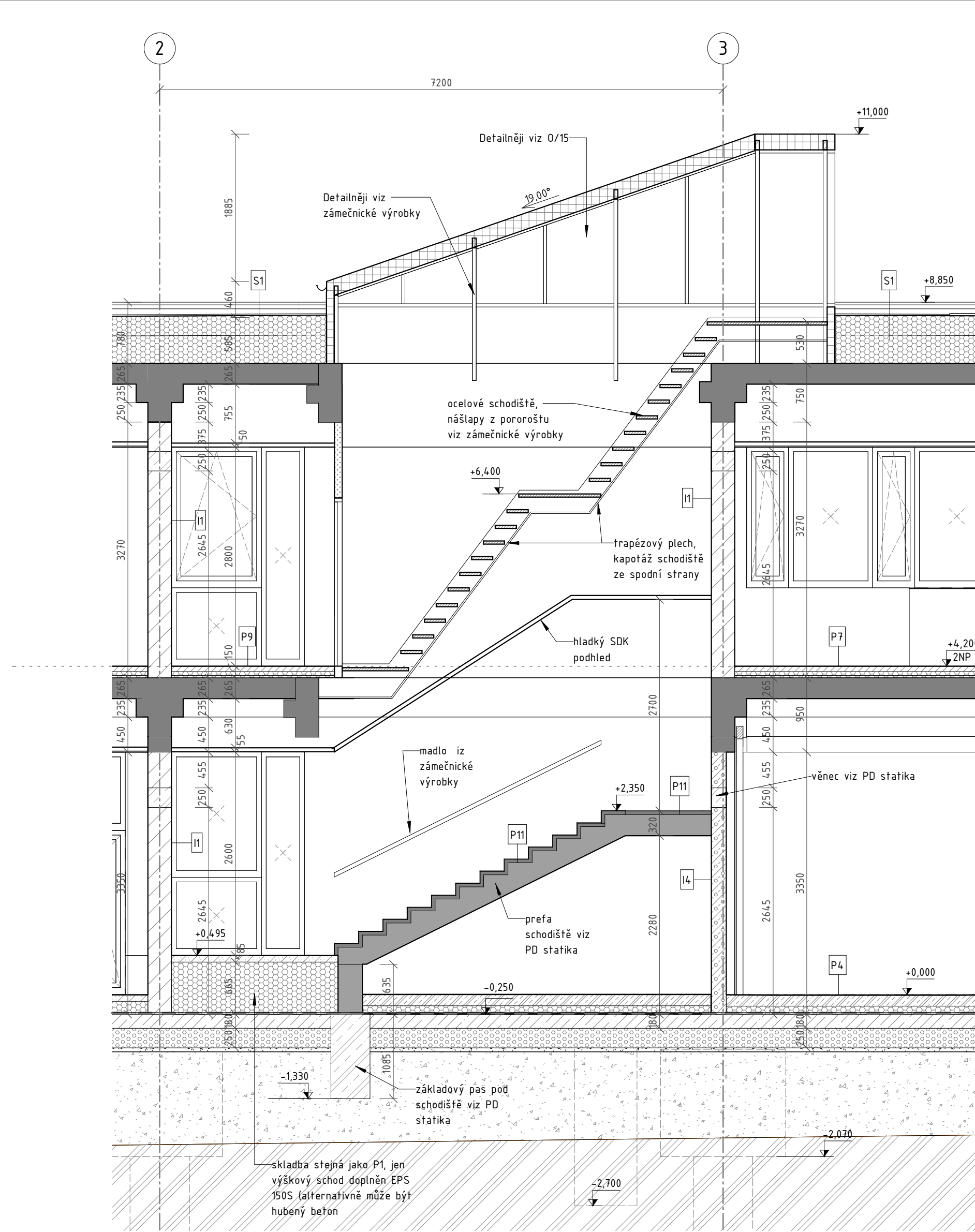


Řez D



Řez A



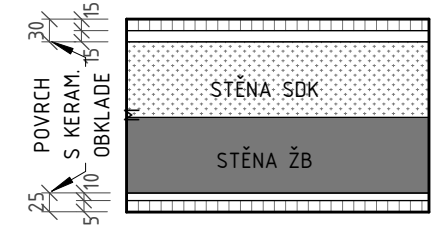
Řez E

### STĚNY VE VÝKRESE

Keramické zdivo:



Stěna s keramickým obkladem:



### LEGENDA MATERIÁLŮ

- ŽB PREFA KONSTRUKCE
- TEPELNÉ IZOLAČNÍ ZDIVO TL.300 MM
- Z KERAMICKÝCH TVÁRNÍCH PLNĚNÝCH MIN. VATOU
- KERAMICKÉ AKUSTICKÉ NOSNÉ ZDIVO TL.190 MM
- VÁPENOPÍSKOVÉ ZDIVO TL.150 MM
- KERAMICKÉ NOSNÉ ZDIVO TL.300 MM
- POROBETONOVÉ NENOSNÉ ZDIVO
- SDK KONSTRUKCE
- TI Z PIR
- TI Z EXTRUDOVANÉHO POLYSTYRENU
- TI Z FENYLICKÉ PĚNY
- PODKLADNÍ BETON
- ŠTĚRK - frakce 0-63
- ROSTLÝ TERÉN

± 0,000 = 158,68 m.n.m. B.p.v

generální projektant

projektant části



SMART PROJEKT s.r.o.  
Lanžhotská 3448/2  
690 02 Břeclav

architekt Ing. arch. Vladislav Vrána

vypracoval

HIP Ing. Michal Kolář

kreslil

kontroloval Ing. Michal Kolář

zodp. projektant Ing. Michal Kolář

stavebník Jihomoravský kraj, Žerotínovo nám. 449/3, 601 82 Brno

místo stavby Břeclav, 690 02, U Nemocnice

název stavby

SO 101 Budova výjezdové základny

objekt

část

měřítka

název dokumentu

Řezy

číslo přílohy

202